

GWE-Crépines à fils enroulés en PVC

Grande capacité de
filtration combinée avec
les avantages du PVC



Fentes d'ouvertures minimales réalisables!

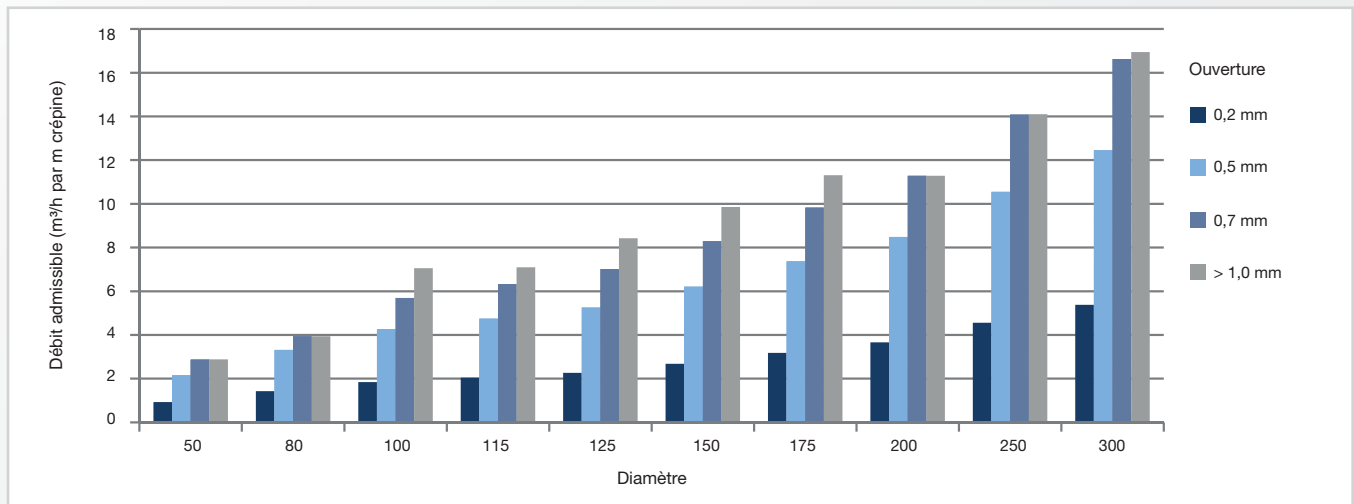
Aperçu des avantages

- ✓ Permet d'obtenir un pourcentage de surface ouverte jusqu'à 20 % grâce à une haute précision de la fabrication des fentes de crépine
- ✓ La grande perméabilité des crépines assure une capacité d'entrée maximum
- ✓ Des fentes d'ouverture très fines sont réalisables même sur des crépines de grand diamètre
- ✓ Réduction des profondeurs de forage grâce à une meilleure performance des crépines
- ✓ Grande résistance mécanique grâce à un renforcement en acier des fils en PVC
- ✓ Résistant à la corrosion
- ✓ Filetage selon norme DIN 4925



GWE - Crépines à fils enroulés en PVC

Débit admissible à une vitesse d'entrée de 3 cm/s



Versions

Diamètre	Type de crépine*	Ø max ext. (mm)	Ø max ext. du tube (mm)	Epaisseur (mm)	Type de filetage R : gaz ; T : trapézoïdal	Poids kg/m
50	K/KV	71	60	4,0/6,0	R	1,8/2,1
80	K/KV	101	88	4,0/7,0	T	2,9/3,9
100	K/KV	129	113	5,0/7,0	T	3,7/4,7
115	K/KV	140	125	5,0/7,5	T	4,2/5,5
125	K/KV	157	140	6,5/8,0	T	5,4/6,3
150	K/KV	181	165	7,5/9,5	T	6,9/8,3
175	K/KV	215	195	8,5/11,5	T	8,9/11,3
200	K/KV	245	225	10,0/13,0	T	11,3/14,1
250	K/KV	300	280	12,5/16,0	T	17,0/21,0
300	K/KV	358	330	14,5/19,0	T	22,5/28,7

*K : paroi normale; KV : paroi renforcée

Autres dimensions disponibles sur demande.



GWE FRANCE

19 bis Avenue de la gare
34 800 Aspiran, France

Tel.: 04 67 44 21 53
gwe-france@gwe-group.com

www.gwe-group.com