

Encore plus performant!



GWE 
**GERMAN WATER
and ENERGY GROUP**

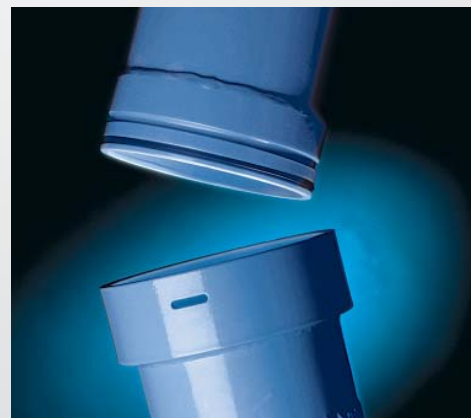
GWE HAGULIT® Equipements de forage et colonnes d'exhaure

Propriétés physiques et
chimiques exceptionnelles
doublées d'une attractivité
économique

Augmentation de la plage de résistance
à la température de -30° C à 80 °C

Aperçu des avantages

- ✓ Adhérence parfaite du revêtement à l'acier noir, protection maximale contre la corrosion
- ✓ Transport et montage sûrs grâce à une excellente résistance aux chocs et à l'abrasion
- ✓ Homologation pour eau potable délivrée par plusieurs institutions : KTW (D), ACS (F), WRAS (GB), KIWA (NL), DM 174 (I)
- ✓ Résistance de longue durée aux composés chimiques et aux eaux à fort taux de chlorure
- ✓ Excellente adhérence de la résine époxy grâce à la méthode d'application de fabrication du revêtement en lits fluidisés, et au traitement préalable du tube acier par grenailage
- ✓ Avantage économique par rapport aux produits en acier inoxydable
- ✓ Compatible avec la version précédente d'HAGULIT® (de couler verte)



www.gwe-group.com

GWE HAGULIT®

Equipements de forage et colonnes d'exhaure

Gamme de produits

GWE vous offre une gamme complète de produits en HAGULIT®

- Tubes pleins
- Tubes crépinés, à nervures repoussées et/ou enrobés de graviers
- Tubes d'exhaure avec raccords à bride, raccords filetés ou raccords rapides ZSM HAGUDOSTA®
- Têtes de forage, outils d'installation et accessoires
- Fittings et pièces spéciales sur demande



Résistance aux produits chimiques (extrait)

Milieu	Concentration
Pour un pH de 5,5 à 8,0 et une T max. de 80 °C . Les concentrations maximales (en mg/l) admissibles sont	
Dioxyde de carbone libre (CO ₂)	1.000
Teneur totale en sel (hors NaCl)	5.000
Sodium (Na ⁺)	20.000
Calcium (Ca ⁺⁺)	1.000
Magnesium (Mg ⁺⁺)	1.000
Potassium (K ⁺)	250
Chlorure (Cl ⁻)	200.000
Bicarbonate (HCO ₃)	2.000
Sulfate (SO ₄ ⁻⁻)	2.000

Pour des concentrations plus élevées veuillez nous consulter.

Sur demande, nous proposons des solutions sur mesure.

GWE FRANCE

19 bis Avenue de la gare
 34 800 Aspiran, France

Tel.: 04 67 44 21 53
 gwe-france@gwe-group.com

www.gwe-group.com

